

HURTIGGUIDE HIK FT-31

On/off knapp

- Skru på: 1 sekund
- Dvale: 3 sekund
- skru av: 6 sekund
- Kort trykk: grunnmodus



ZOOM knapp (1,0X, 2,0X, 4,0X)

Bilde knapp

- Bilde: kort trykk
- Video: langt trykk



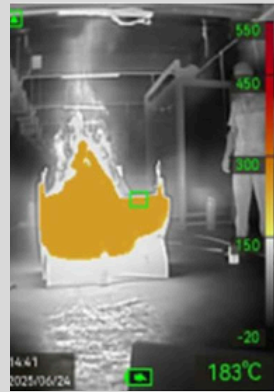
Palett knapp:

- Bytte palett: kort trykk

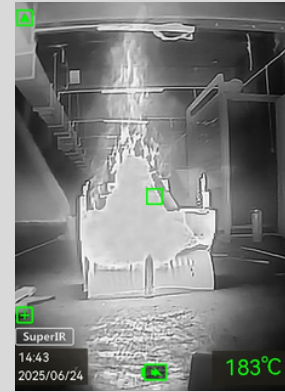
1. Grunnmodus
2. Hvit varm
3. svart varm
4. Branneteksjonsmodus
5. Redningsmodus
6. Varm = rød
7. Kald = blå
8. Byggemodus

Ved restart av kamera vil det alltid være grunnleggende brann palett som vises

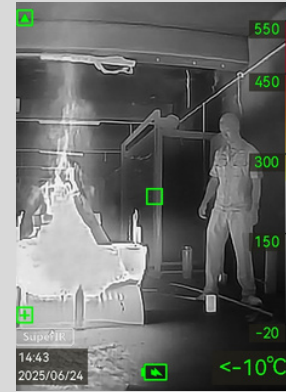
Paletter:



Grunnleggende -
For røykdykking.
Vil fungere optimalt
i de fleste tilfeller av
varmedeteksjon



Hvit varm-
Svart-hvitt-bilde.
Temperaturen på
hvite områder er
høyere.



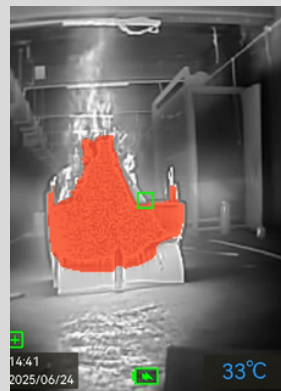
Svart varm-
Svart-hvitt-bilde.
Temperaturen i
mørkere områder er
høyere.



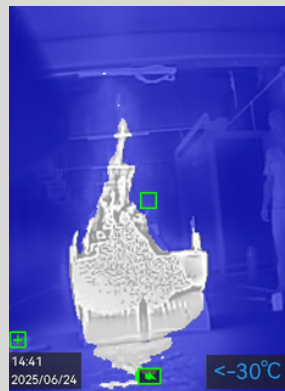
Branneteksjon-
Skjermeffekten ligner
på grunnmodusen.
Bare at
starttemperaturen
for rød og gul
merking er høyere.



Redning-
Skjermeffekten ligner
på grunnmodusen.
Bare at
starttemperaturen
for rød og gul
merking er lavere.



Varm= rød -
Denne modusen
oppdager
høytemperaturmål i
scenen og markerer
dem med rødt.



kald= blå -
Denne modusen
oppdager
lavtemperaturmål i
scenen og markerer
dem i blått.



Bygning-
For å kunne se
byggestrukturer, rør
og elektriske
systemer