

HURTIGGUIDE HIK FP21

On/off knapp

- Skru på: 1 sekund
- Låse taster: 3 sekund
- skru av: 6 sekund

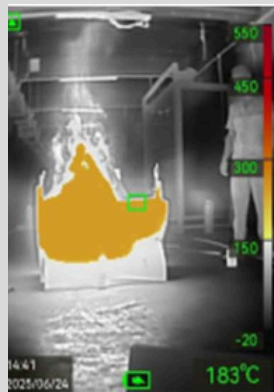
Bilde knapp

- Bilde: kort trykk
- Video: langt trykk



Paletter:

Ved restart av kamera vil det alltid være grunnleggende brann palett som vises



Grunnleggende -
For røykdykking.
Vil fungere optimalt i de fleste tilfeller av varmedeteksjon



Utjevn -
For bruk ved store temperaturforskjeller for hurtig modusskifte

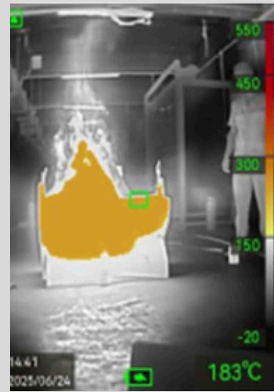


Bygning-
For å kunne se byggestrukturer, rør og elektriske systemer

Funksjons knapp

- Bytte palett: kort trykk
- Lommelykt: langt trykk

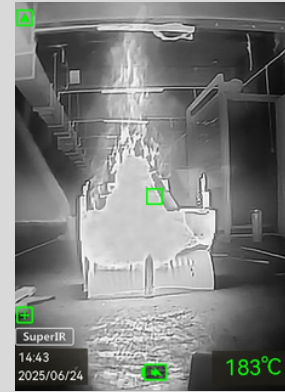
Paletter:



Grunnleggende -

For røykdykking.

Vil fungere optimalt i de fleste tilfeller av varmedeteksjon



Hvit varm-

Svart-hvitt-bilde.

Temperaturen på hvite områder er høyere.



Svart varm-

Svart-hvitt-bilde.

Temperaturen i mørkere områder er høyere.



Branneteksjon-

Skjermeffekten ligner på grunnmodusen.

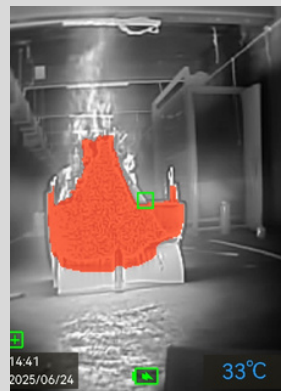
Bare at starttemperaturen for rød og gul merking er høyere.



Redning-

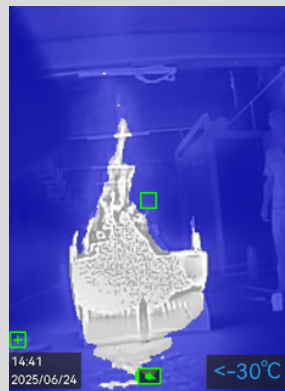
Skjermeffekten ligner på grunnmodusen.

Bare at starttemperaturen for rød og gul merking er lavere.



Varm= rød -

Denne modusen oppdager høytemperaturmål i scenen og markerer dem med rødt.



kald= blå -

Denne modusen oppdager lavtemperaturmål i scenen og markerer dem i blått.



Bygning-

For å kunne se byggestrukturer, rør og elektriske systemer