



EVOLUTION® 6000  
Termiske bildekameraer



## MSA beskytter brannmenns liv.

MSA introduserte et av de første termiske bildekameraene for brannslukking for over ti år siden. I årene etterpå har vi forbedret TIC-konstruksjonen ved hjelp av innovasjon og ekspertise, vi har levert flere suksessfulle generasjoner med markedsledende TIC-er. Vi fortsetter denne forpliktelsen overfor brannvesenet ved å slippe **EVOLUTION® 6000 TIC**, en ny plattform for å gjøre bruk av TIC enklere, raskere, lettere og mer intuitivt.

EVOLUTION 6000 TIC har mange av de samme fordelene som brannmenn forventer av MSA, samt nye for å ta brukererfaring til et annet nivå. EVOLUTION 6000 TIC-plattformen består av tre nye modeller for å gi den beste blandingen av funksjoner som er konstruert for å oppfylle USA TIC-standard NFA 1801, den støtter de termiske bildebehovene til all førsterespons.

Nye og forbedrede funksjoner inkluderer den aller beste bildekvaliteten, lav vekt, laserpeker og avstandsmåler, kompass, integrert video- og bildetaking og integrert trådløst videooverføringssystem. Alle EVOLUTION 6000 TIC-modellene er laget med høyoppløselig 320x240 bildekjerner.



**Konstruert for å oppfylle NFPA 1801** tredjepart sertifisering som bygger på MSAs lange erfaring med termisk bildetaking

**Ikke-antennelig utstyr** (UL klasse 1, div 2) for ekstra sikkerhet i brannfarlige omgivelser

**Brannsted-robust produktdesign** gir vanntett støtmotstand

**Patentsøkt kompass** bidrar til raskere operasjoner og bedre forståelse av situasjonen

**Tre festepunkter for karabinkrok** gir brannmenn fleksibilitet til kamerafeste

**Patentert tohåndtaks-design** for enkel levering og bedre ergonomi på brannstedet

Germaniumlinse som kan skiftes  
i felten sparer reparasjonskostnader

Laserpeker finner varme flekker for  
å tillate hurtig spesifikk handling

LED-blitzlys eller patentsøkt  
laserområdesøker-alternativer  
muliggjør raskere, mer presis handling



Seks fargepaletter for flere visninger  
av termisk bilde

2x/4x zoom for å se nærmere på  
interessante områder

Integrert videotransmitter sender  
video for ekstern overvåking og for at  
det skal være lettere å ta en beslutning

Integrert bilde/videotaking lagrer  
bilder og video for senere gjennomgang  
og for å bruke dem til trening

Kameraet konfigurator lar deg tilpasse  
kameraet til dine behov



## EVOLUTION 6000 Basic TIC

Gir TIC-ytelse som er enkel å bruke – et forenklet verktøy på brannstedet.

- Økonomisk, varig verdi som passer ditt stasjonsbudsjett
- Sparer reparasjonskostnader med robust, vanntett og støtbestandig produktdesign
- 320X240 høyoppløselig bildekvalitet gir utmerket oppløsning
- Standard LED lys gir ekstra synlighet for brannmanns-tilstedeværelse for å øke sikkerheten og gi en bedre forståelse av situasjonen
- Laserpeker finner varme punkter og andre interessante områder slik at andre kan utføre en rask, spesifikk handling
- Patentert tohånds-taks-design, for enkel levering på brannstedet
- Tre festepunkt for karabinkrok til fleksibelt feste av kamera til brannmannen



Farget grunnbilde



Tre fester for karabinkrok



Patentert tohånds-taks-design



Germaniumlinse som kan skiftes i felten

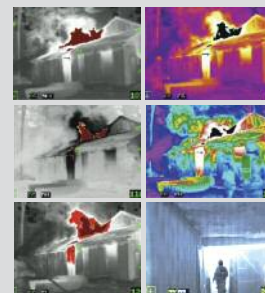


LED lys/laserpeker

## EVOLUTION 6000 Plus TIC

Legger til ekstra verktøy for å øke sikkerheten på brannstedet og gjøre det enklere å ta en beslutning.

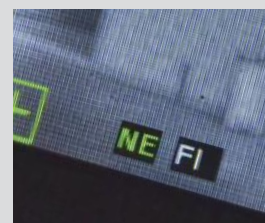
- 2x/4x zoom gir bedre oversikt over interessante områder
- Seks fargepaletter som brukeren kan velge gir fleksibilitet for å se på termiske bilder
- Kompass medfører raskere redning og gir bedre oversikt over situasjonen ved å vise bokstaver eller ikon for å informere om retningen
- Valgfri integrert videotransmitter muliggjør ekstern overvåking for å gjøre det lettere å ta en beslutning og for å få bedre oversikt over situasjonen
- Ekstra integrert avstandsmåler gir mer nyttig informasjon om omgivelsene for å muliggjør raskere, mer presis handling, fra 5 til 70 meter unna (erstatte LED lys-alternativet)



Seks fargepaletter



2x/4x zoom



Kompass



Laser områdesøker

## EVOLUTION 6000 Xtreme TIC

Gir samme standard og ekstra funksjoner som EVOLUTION 6000 Plus TIC.

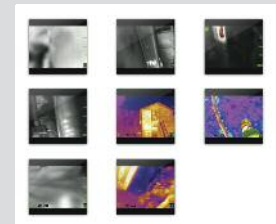
- Integriert bilde- og videotaking lagres i kameraets interne harddisk
- Last ned bilder og video til skrivebordet ditt
- Bruke bilder og video til opplæring, gjennomgang etter aksjonen og dokumentasjon



Kamera konfigurator



Vidotaking



Bildetaking

## Anvendelser

### Skjulte branner

Ideelt for å lokalisere brannens arnested og for å finne og isolere skjulte branner, samt for å lokalisere områder hvor det har samlet seg opp varme og mulige ventilasjonspunkter.

Sending av valgfri sanntidsvideo direkte fra åstedet til skadestedsledelse hjelper brannmennene til å ta strategiske beslutninger og øke sikkerheten på brannstedet.



### Søke/redde

Søke etter offer og skadete brannmenn, finne savnede/ skadde personer, søke etter mistenkte, eller raskt skanne områdene etter varmesignaturer ved å bruke de tilgjengelige seks fargepalettene.

### Overvåke

Overvåke bygningsforholdene for å bidra til å unngå at de raser sammen, hjelp i beslutningsprosessen med å plassere brannmenn på stedet for å finne spredninger av brannen.



### Vedlikehold

Lete etter varme punkter og steder hvor bygningen er ustabil. Fargepaletter som kan velges av brukeren støtter kodeinspeksjon og vedlikehold.

## Sammenligning av modeller

	EVOLUTION 6000 Basic TIC	EVOLUTION 6000 Plus TIC	EVOLUTION 6000 Xtreme TIC
HØYOPPLØSELIG 320X240 TERMISK BILDEKJERNE	•	•	•
LASERPEKER	•	•	•
LED-BLITZLYS*	•	•	•
TRE FESTEPUNKTER FOR KARABINKROK	•	•	•
GERMANIUMLINSE SOM KAN SKIFTES I FELTEN	•	•	•
PATENTERT TOHÅNDTAKS-DESIGN	•	•	•
SEKS FARGEPALETTER		•	•
2X/4X ZOOM		•	•
KOMPASS		•	•
EKSTRA INTEGRERT VIDEOTRANSMITTER		•	•
AVSTANDSMÅLER		•	•
INTEGRERT BILDETAKING			•
INTEGRERT VIDEOTAKING			•

\* Ikke tilgjengelig med alternativet områdesøker

## Tekniske spesifikasjoner

KONSTRUKSJON	Flammehemmende (materiale består NFPA direkte flammetesten). IP67 (tåler nedsenking til 1 meter)
OMTRENTLIGE MÅL	185 mm x 122 mm x 295 mm (LxBxH)
SENSOR	Uavkjølt VOX mikrobolometer
MATRISESTØRRELSE	320X240
VEKT	1,2 kg
STRØMKILDE	Oppladbart litium-ione batteri
DRIFTSTID	3,5 time ved nominell 22 °C
SYNSFELT	48° H; 37° V
OMRÅDEFINNER	Maks. område 70 m
EGENSIKKER	Ikke-antennelig utstyr (UL klasse 1, Div 2)

GODKJENNINGER	Konstruert for å oppfylle NFPA 1801
NETTO EVKIVALENT TEMPERATURFORSKJELL	Høy følsomhet 40 mK (0,040°C) (typisk), 78 mK (0,078°C) (maks) Lav sensitivitet 234 mK (0,234°C)
TEMPERATURMÅLING	± 10 °C or ±10 % avhengig hva som er høyest
BILDELAGRING (KUN 6000X)	Antall bilder lagret minimum 1000 Format – JPG
VIDEOLAGRING (KUN 6000X)	Lengde – Minimum 4 timer Format – MPEG 4
OMGIVELSESTEMPERATUR OG DRIFTSTID	80°C > 30 minutter 120°C > 20 minutter 260°C > 6 minutter -30°C > 40 minutter -40°C > 25 minutter

## Bestillingsinformasjon

EVOLUTION 6000 TIC	
10145966	EVOLUTION 6000 Basic TIC, (inkluderer blitzlys, laserpeker, grader C)
10145967	EVOLUTION 6000 Plus TIC, (inkluderer laserområdesøker, meter, grader C, zoom 2x/4x, fargepaletter, kompass)
10145968	EVOLUTION 6000 Xtreme TIC, (inkluderer laserområdefinner, meter, grader C, zoom 2x/4x, fargepaletter, kompass, bildetaking, videotaking)

EVOLUTION 6000 TIC kan konfigureres etter dine behov ved hjelp av en Assembly To Order (ATO)-kode. Vi tilbyr de ovenfornevnte forhåndskonfigurerte TIC-ene. Hvis du trenger andre konfigurasjoner, kan du kontakte din lokale MSA-representant.

EVOLUTION 6000 ladesett	
10147389	EVOLUTION 6000 TIC stasjonsett (inkluderer bæreseske, 2 oppladbare batterier, bord / bilmontert dobbel lader, inntrekkbar livline, karabinkrok)
10145771	EVOLUTION 6000 TIC bilsett (Inkluderer 2 oppladbare batterier, billader, inntrekkbar livline, karabinkrok)

TILBEHØR	
10145859	Flerbrukslader (12 V) sett
10148136	Bilmontert ladeenhet
10147390	Bilmonteringsbrakett
10145749	Refleksetikett ID-sett
10120606-SP	Litium-ione batteri
10145748	Stativadapter
10040005	Karabin
10127441-SP	Bæreseske i plast
10040226	Inntrekkbar livline
10039515	Skulderstropp
10039516	Håndleddstropp
10147892	Solskjerm
10148391-SP	Beskytte folie for displayet

For videooverførings- og mottakersett kan du kontakte din lokale MSA-representant.

### Disse produkter distribueres af

MSA NORDIC AB  
Kopparbergsgatan 29  
214 44 Malmö  
Sverige  
Tlf. +46 (0)40 699 07 70  
Faks +46 (0)40 699 07 77  
E-mail info.se@MSAsafety.com

MSA NORDIC AB, avd.  
Norge  
Tlf. +47 47 85 47 43

MSA Europe  
Thiemannstrasse 1  
12059 Berlin  
Germany  
Tlf. +49 (0)30 68 86-0  
Faks +49 (0)30 68 86-15 58  
E-mail info.de@MSAsafety.com

MSA International  
1000 Cranberry Woods Drive  
Cranberry Township, PA 16066  
USA  
Tlf. +1-724-776-8626  
Faks +1-724-741-1559  
E-mail msa.international@MSAsafety.com